

## 社会福祉法人のぞみ福祉会 共同生活援助事業

# グループホームのぞみ 1号館・2号館・3号館

対象者：主に知的障害者を対象としています。入居手続きには受給者証が必要となります。

定員：18名 【1号館 6名、2号館 6名、3号館（女性棟）6名】

利用費：

家賃	35,000円（内10,000円補助）		実質負担25,000円
光熱水費	1日／200円	30日／6,000円	
食費	朝	1食／180円	30食／5,400円
	夜	1食／450円	30食／13,500円
利用者負担額計			49,900円

- ・のぞみ園直方（生活介護事業所）を日中利用される方は、別途昼食費がかかります。（1食370円）
- ・光熱水費は利用日数、食費は利用回数に応じた負担額になります。

体験利用：体験利用料1,400円（体験利用1泊につき）

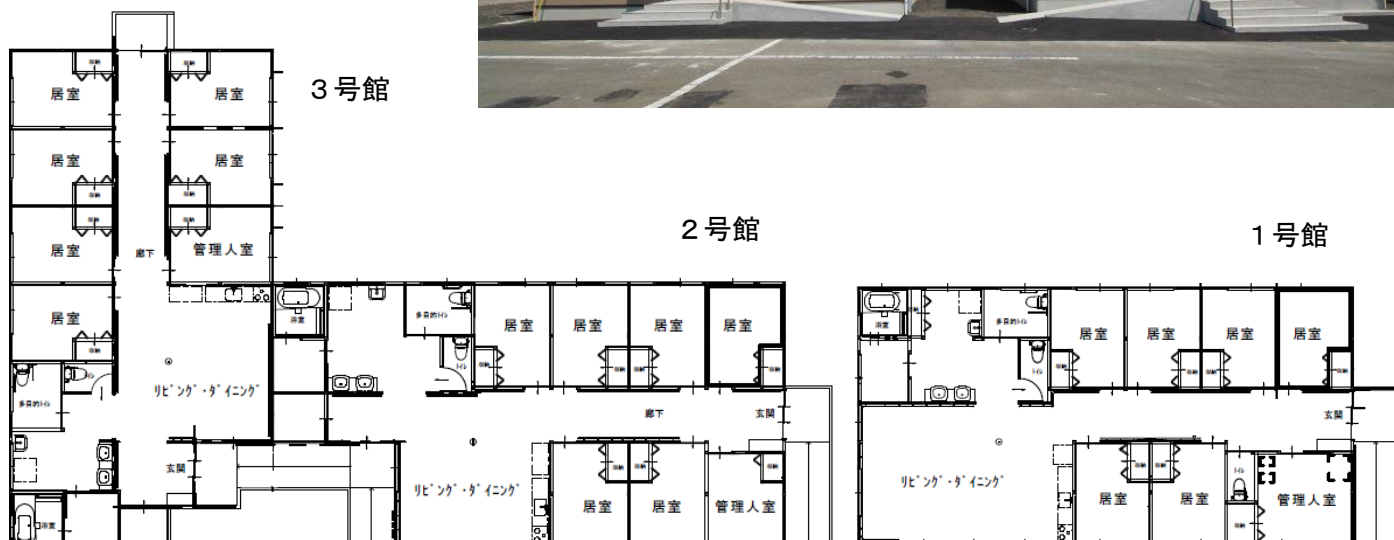
住所：福岡県直方市永満寺2976（のぞみ園直方の隣接地です。）

TEL：0949-25-0528 FAX：0949-25-0529

### 【グループホームのぞみ外観】

#### 【建物設備】

利用者居室（クローゼット付き）  
リビングダイニング（TVあり）  
浴室、洗面台、洗濯機、トイレ  
※ベッド（寝具類）、カーテン、  
家具、TV等は持ち込みになります。



# 【共同生活援助事業】グループホームのぞみ1号館、2号館・3号館

＜グループホームのぞみ外観＞



＜防犯カメラ(8台)・モニター＞



＜玄関外＞



＜玄関中＞



＜廊下＞



＜クローゼット＞



＜グループホームからの景色＞



＜リビングダイニング＞



＜居室＞



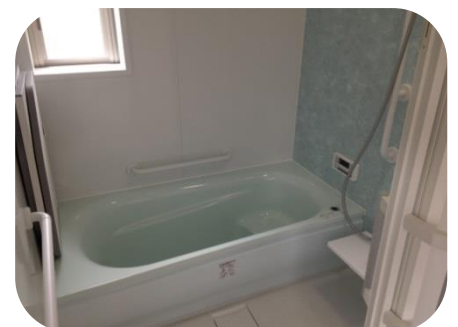
＜トイレ＞



＜身障者用トイレ＞



＜洗面室＞



＜浴室＞